

# УПРАВЛЕНИЕ КОРПОРАЦИЕЙ

УПРАВЛЕНИЕ  
ПРОИЗВОДСТВЕННЫМ  
ПРЕДПРИЯТИЕМ НА БАЗЕ  
КОМПЬЮТЕРНОГО  
СИМУЛЯТОРА



# КОМПЬЮТЕРНЫЕ СИМУЛЯТОРЫ



Апробация компьютерного симулятора Управление Регионом в программе для руководителей Тюменской области. СКОЛКОВО 2015

- Участники анализируют **управленческую отчетность**, принимают **решения**, видят **эффекты** от решений
- Каждый участник входит в состав **команды**
- **Реалистичность** (тренажер подразумевает сложную управленческую работу по решению кейсов и задач, заложенных экспертами)
- По окончании игры **проводится разбор полученных результатов**, эффективных и ошибочных решений

# ИГРОВОЕ ПОЛЕ



**Деятельность компании** — современное производство из композитных материалов. Команда стартует с производства **велосипедов** и их продажи на **сформированном рынке**.

**Три рынка** с разным типом продукции, имеющие разную степень зрелости и различающиеся характеристики (объем, неудовлетворенный спрос и др.).

**Три типа покупателей**, имеющие различающиеся требования к свойствам продукта и доступные через разные каналы сбыта.

# КОМАНДЫ УПРАВЛЯЮТ ВИРТУАЛЬНЫМ ПРЕДПРИЯТИЕМ



9 управленческих сфер

Внутри сфер  
**34** интерфейсных отчетов

Более **400** решений

# ЭТАПЫ ПРОХОЖДЕНИЯ МЕРОПРИЯТИЯ

АНАЛИЗ  
УПРАВЛЕНЧЕСКОЙ  
ОТЧЕНОСТИ

Необходимо **оценить возможности компании на старте** — определить рыночные позиции и возможности роста.

РАЗРАБОТКА СТРАТЕГИИ

Команда определяет основные направления развития своей компании с **учетом интересов собственников**.

РЕАЛИЗАЦИЯ СТРАТЕГИИ В  
УСЛОВИЯХ МЕНЯЮЩИХСЯ  
ВНЕШНИЙ СРЕДЫ И  
ВЛИЯНИЯ КОНКУРЕНТОВ

Эффективность принятых решений в симуляторе зависит от действий **конкурентов**, конъюнктуры **рынков**, а также различных **внешних макро-факторов**.

ВЫПОЛНЕНИЕ  
ОБУЧАЮЩИХ ЗАДАНИЙ И  
ПОДГОТОВКА  
ПРЕЗЕНТАЦИЙ

**Презентации стратегий** компаний, анализ и обсуждение принятых во время раундов решений.

\*Команды самостоятельно определяют логику работы прохождения интерфейсов и принятия решений.

# РЕЙТИНГ

## КРИТЕРИИ

ОЦЕНКА  
СОБСТВЕННИКА

ПОКАЗАТЕЛИ ФИНАНСОВО-  
ХОЗЯЙСТВЕННОЙ  
ДЕЯТЕЛЬНОСТИ

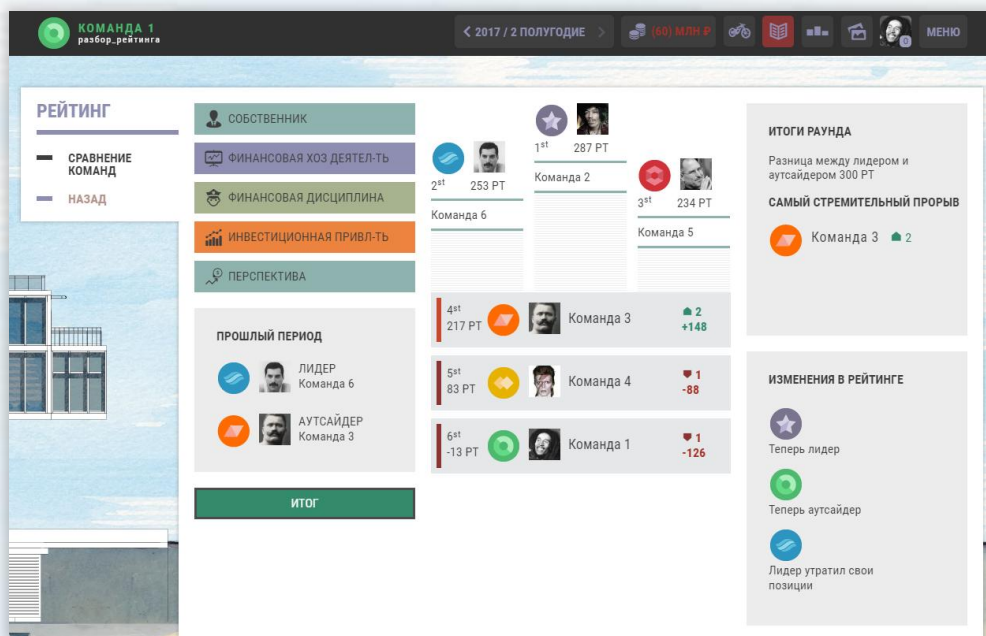
ИНВЕСТИЦИОННАЯ  
ПРИВЛЕКАТЕЛЬНОСТЬ

ФИНАСОВАЯ  
ДИСЦИПЛИНА

ДОЛГОСРОЧНАЯ  
ПЕРСПЕКТИВА

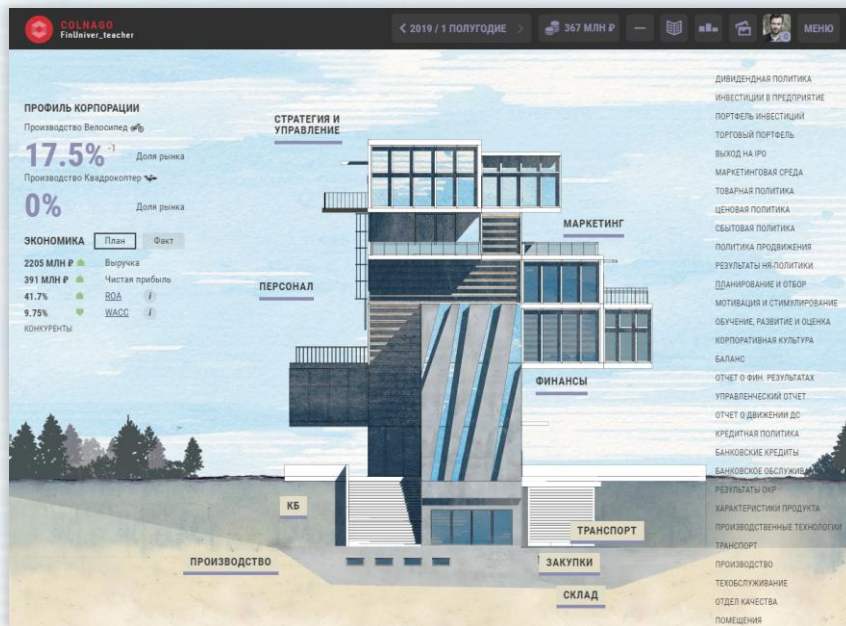
## ОЦЕНКА КОМАНД

Результаты работы менеджмента сопоставляются по рейтинговой системе. Побеждает команда **набравшая максимальное количество очков** по пяти группам показателей



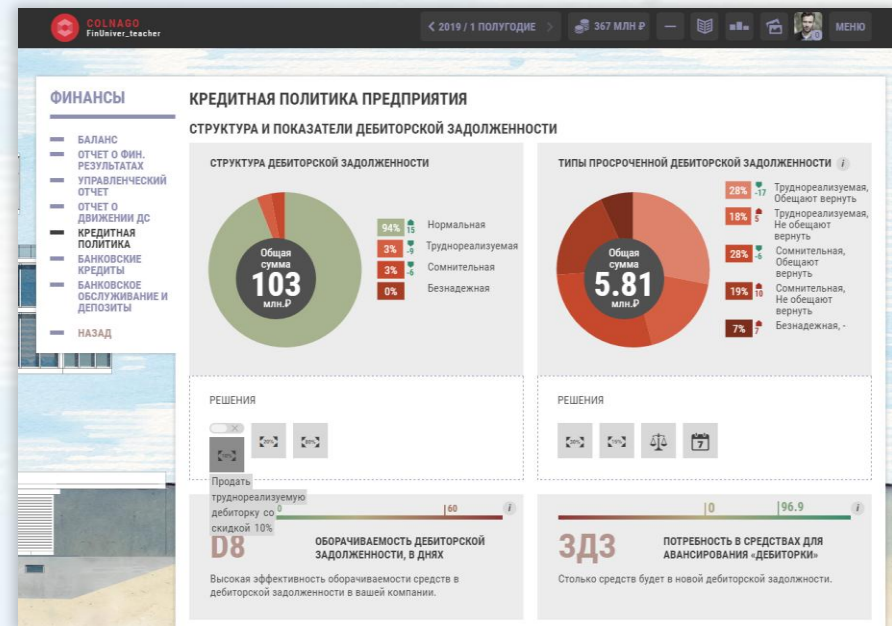
# ОСНОВНЫЕ ИНТЕРФЕЙСЫ СИМУЛЯТОРА

## НАВИГАЦИОННАЯ КАРТА



Навигация по интерфейсам симулятора – 34 аспектов управления

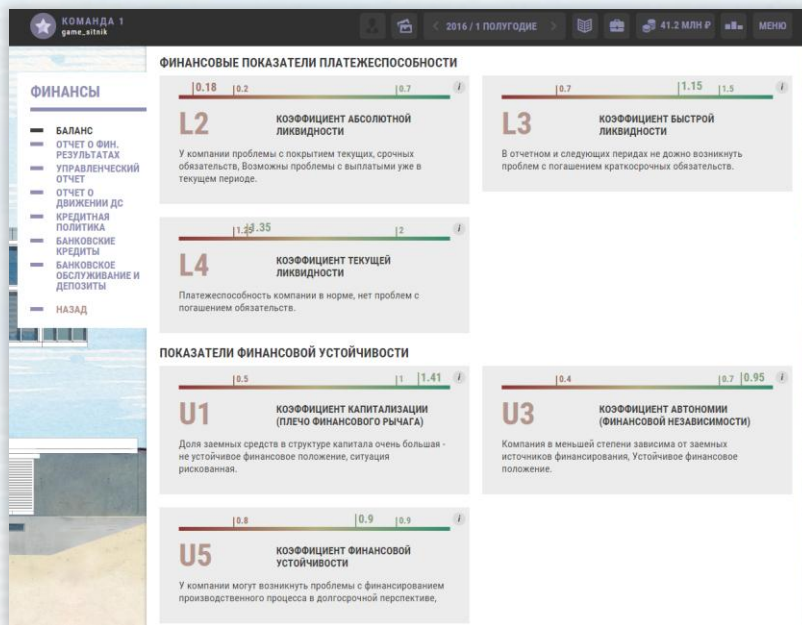
## ИНТЕРФЕЙСЫ АСПЕКТОВ СИМУЛЯТОРА



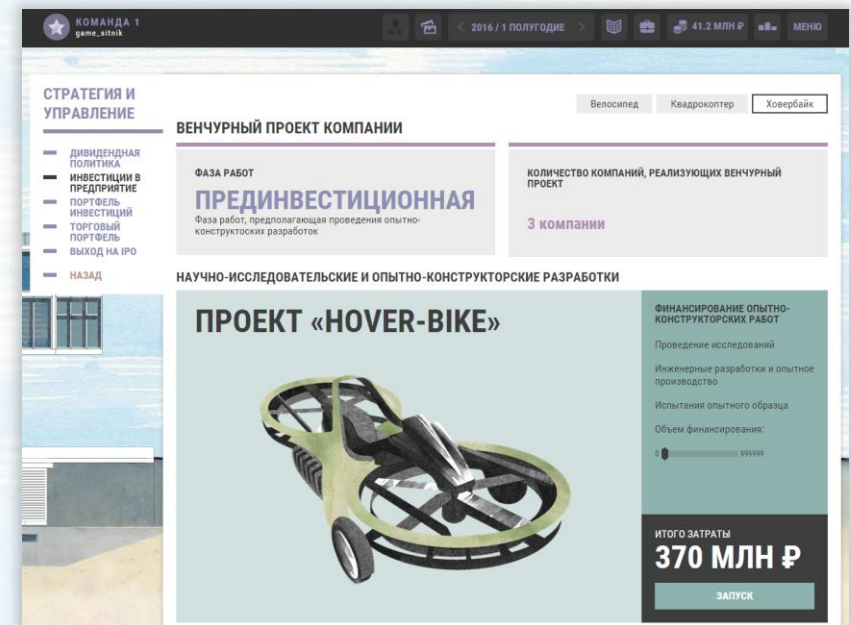
Детальная аналитика по выбранному аспекту и принятие решений

# ДОПОЛНИТЕЛЬНЫЕ ЗАДАЧИ

## ФИНАНСОВЫЙ АНАЛИЗ



## РЕАЛИЗАЦИЯ ИНВЕСТИЦИОННОЙ ПОЛИТИКИ



И многое другое – IPO, поглощение компаний конкурентов, игра на фондовом рынке, запуск технологических стартапов....



# ОРГАНИЗАЦИЯ ПРОВЕДЕНИЯ СИМУЛЯТОРА

## ОРГАНИЗАЦИЯ ИГРЫ

- За время проведения мероприятия, вам удастся отыграть 6-10 игровых раундов
- 1 раунд = **6 месяцев** деятельности предприятия
- Время на принятие игровых решений на старте = **1ч 30м**
- После каждого раунда проводится сравнение команд по единому рейтингу

## ИГРОВЫЕ ПЕРИОДЫ

- ▾ Аналитика управленческой отчетности
- ▾ Принятие игровых решений
- ▾ Расчет игрового раунда
- ▾ Аналитика результатов и разбор
- ▾ Подготовка презентаций
- ▾ Пленарное заседание